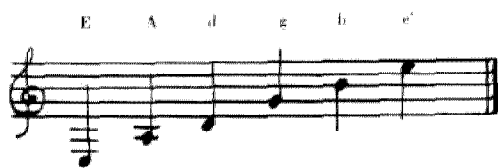
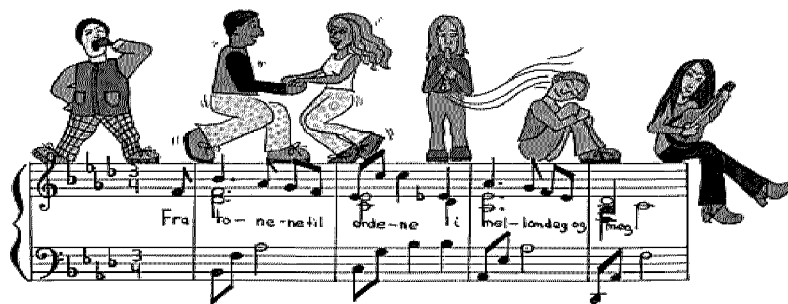


Allemaal vragen



Hoe heten de lijntjes door noten die niet op de notenbalk passen

.....



Hoe heet deze sleutel

.....

Spelen de instrumenten die deze sleutel gebruiken hoog of laag

.....



Welke sleutel is hier gebruikt

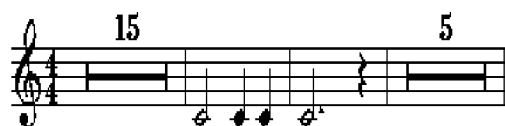
.....

Spelen de instrumenten die deze sleutel gebruiken hoog of laag



Dit is de

.....



Hoe geef je aan dat de tonen een oktaaf hoger gespeeld moeten worden.....

En een oktaaf lager.....

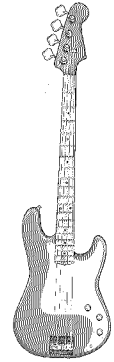
Welke sleutel??

Zet een cirkel om de instrumenten die met een F-sleutel spelen,
Welke instrumenten spelen met beide?
(vul in op de stippellijnen)

.....en.....



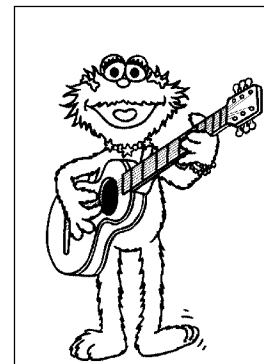
trombone



Basgitaar



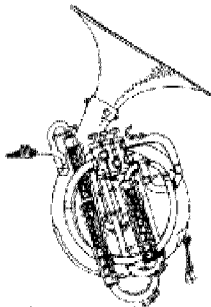
Trompet



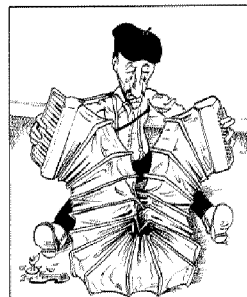
Gitaar



Altsaxofoon



bastuba



Accordeon



Cello



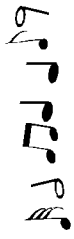
Blokfluit



Piano

Welke sleutel??

Zet een cirkel om de instrumenten die met een G-sleutel spelen



bariton



Fagot



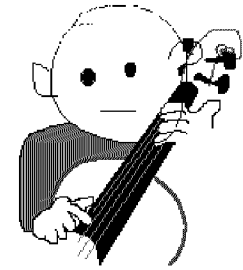
Trompet



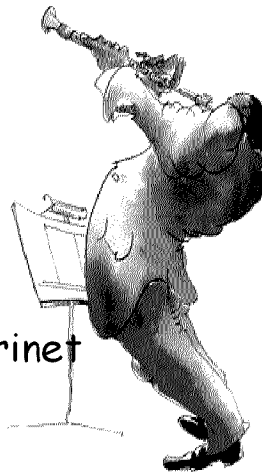
Baritonsaxofoon



Fluit



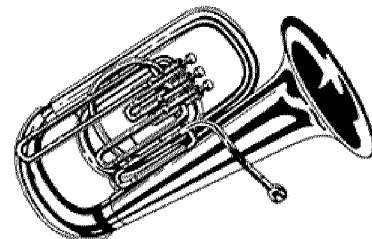
Gitaar



Klarinet

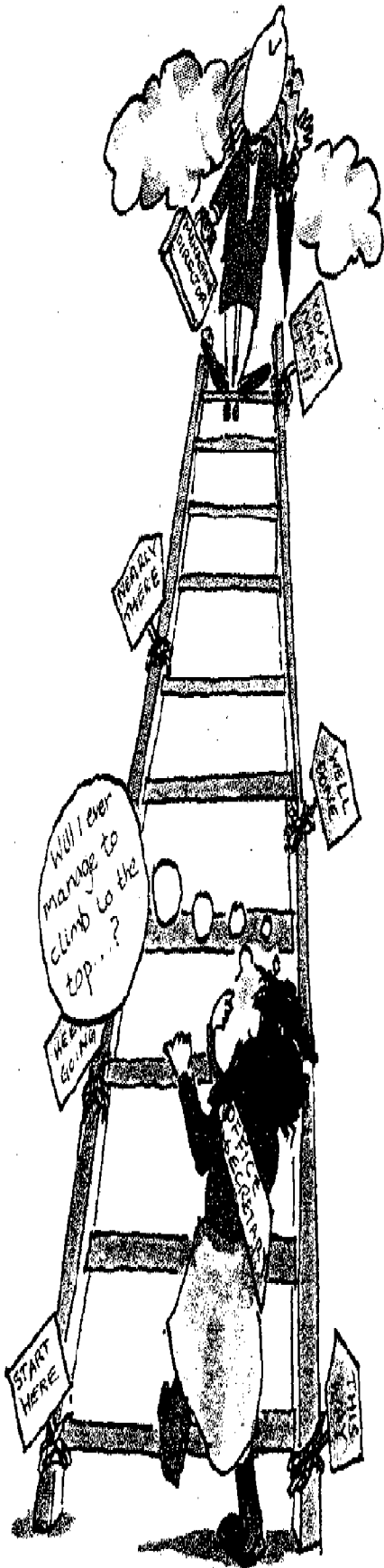


Viool



euphonium

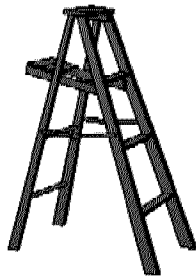
Toonladders



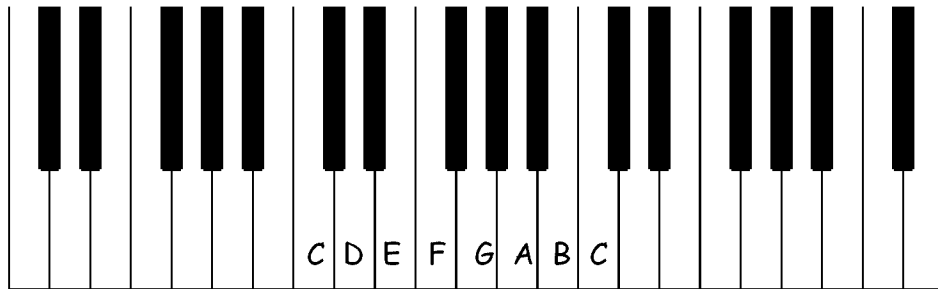
Een toonladder is een soort trap, waarvan de treden niet allemaal even ver uit elkaar zitten.

Teken hierboven een trap (toonladder) met de goede afstanden.

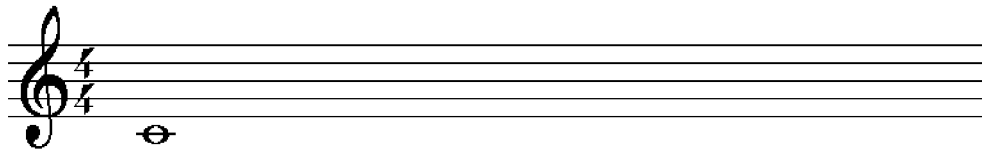
Let op !! heel, heel, half
heel, heel, heel, half



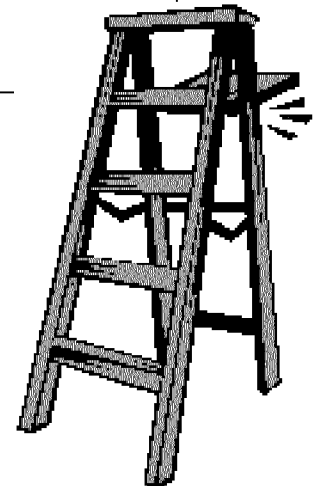
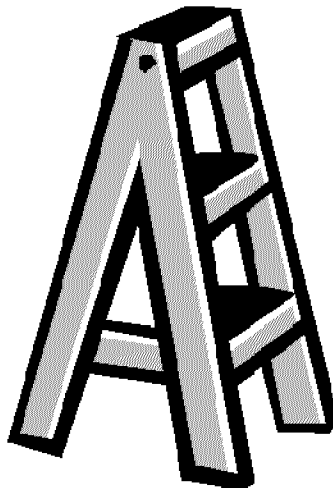
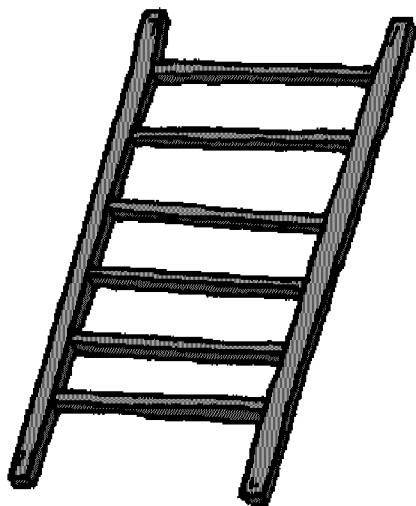
Toonladders



Hier zie je een toonladder op pianotoetsen
Kruis aan waar de halve toonsafstanden zitten



Schrijf nu zelf een toonladder in de notenbalk
Kruis aan waar de halve afstanden zitten



Puzzel



de



Stuur

Zing

Geef

Het

Een

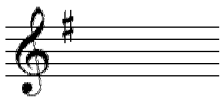
De

Rijken

Armen

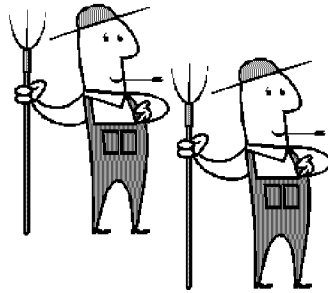
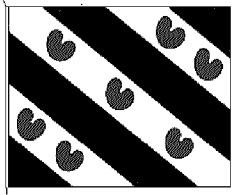
Knappen

Omcirkel het woord dat bij het plaatje hoort
Wat is de oplossing



Welke begintoon heeft de toonladder met
1 kruis, 2 kruisen, 3 kruisen
Noteer het antwoord op de stippellijn

Puzzel



Friese

Spaanse

Duitse

Jongens

Agenten

Boeren

Zoenen

Eten

Slapen

Omcirkel het woord dat bij het plaatje hoort
Wat is de oplossing

.....



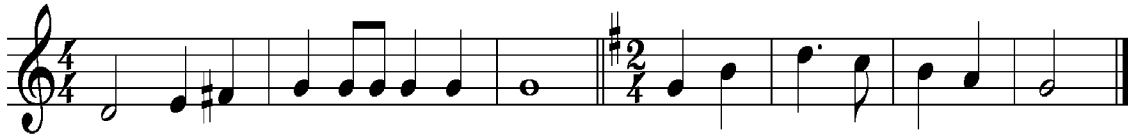
.....

.....

.....

Welke begintoon heeft de toonladder met
1 mol, 2 mollen, 3 mollen
Noteer het antwoord op de stippellijn

Kun je de begrippen vinden ??



Geef aan met letter

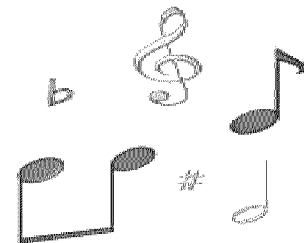
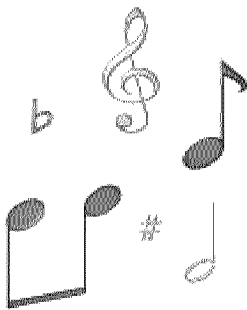
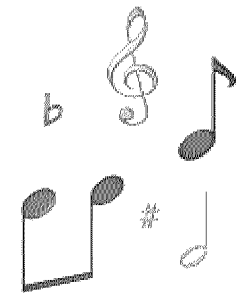
A. het maatteken (de maatsoort)

B. een maatstreep

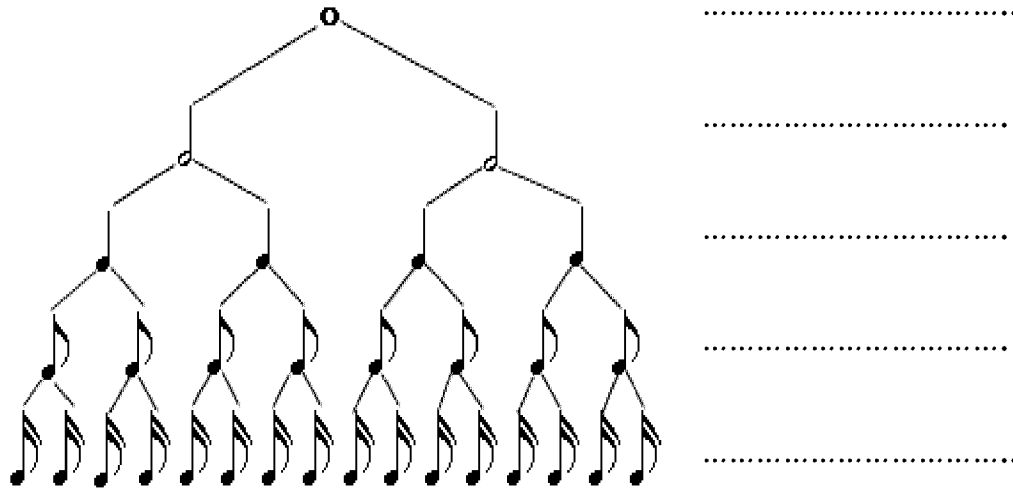
C. de dunne dubbele maatstreep

D. de dubbele maatstreep

E. een hele maat



Van groot naar nog kleiner



Hoe heten de noten die je hierboven ziet
Schrijf de namen op de stippellijnen ernaast



Maak een liedje met de noten die hierboven staan
Pas op...let op de maatsoort !!!!

